

FÉLICITATIONS ET MERCI

Inspiré par la Nature, propulsé par l'innovation.

Depuis sa création, en 1994, Natura™ a comme priorités la qualité durable, l'honnêteté et le service à la clientèle. En investissant dans un matelas Natura, vous choisissez l'éco-intégrité et un environnement de sommeil naturellement sain.

Votre matelas Natura sera votre repère à l'abri du reste du monde, à la fois réconfortant et confortable, libre de tout irritant et de tout allergène. Sachez que votre matelas a été fabriqué à la main en respectant les plus hauts standards de l'industrie et à partir de matériaux naturels, car nous savons que les produits écologiques constituent toujours un meilleur choix.

Vous avez fait le choix de miser sur un produit réputé, entièrement fabriqué au Québec et surtout, adapté spécifiquement à vos besoins en matière de confort.

Félicitations et merci de votre confiance!

À compter d'aujourd'hui, vos nuits de sommeil prendront une tout autre dimension...

Sincères salutations,



Mario Gélinas
PRÉSIDENT



Alain Gélinas
VICE-PRÉSIDENT

Saviez-vous que

Natura vend également des oreillers, couettes, accessoires de bébé et d'enfants ainsi que des lits ajustables?

GARANTIE LIMITÉE

De la 1^{re} à la 10^e année:

Corporation Zedbed International inc. fabricant des matelas de la marque Natura™ offre une couverture limitée au cours des dix premières années suivant la date de l'achat (voir les exclusions). Afin de bénéficier de cette garantie, vous devez utiliser un sommier adéquat dans le but d'obtenir un rendement optimal (voir la définition d'une structure adéquate). Si la structure ne correspond pas à la définition d'une structure adéquate inscrite dans ce document, cette garantie est invalide.

La garantie n'est pas valide en cas d'emploi abusif, notamment en cas de brûlures, de déchirures ou de perforations faites par un objet coupant ou effilé, de manipulation incorrecte ou de mauvaises méthodes de nettoyage.

Les modèles de démonstration et les modèles de plancher bénéficient d'une garantie limitée à 50% de la présente garantie, soit de cinq ans. Celle-ci est déterminée non pas par la date d'achat originale inscrite sur le reçu de caisse, mais par la « date de fabrication » inscrite sur l'étiquette légale (voir point 3). Cependant, les modèles de démonstration et les modèles de plancher sont vendus « tels quels » et « avec tous leurs défauts ».

Les housses (qu'elles soient amovibles ou non) ne sont pas garanties.

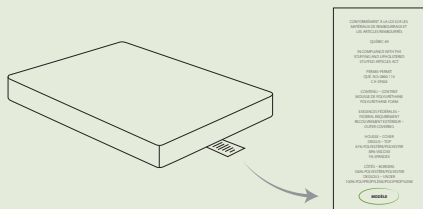
CONDITIONS D'APPLICATION DE LA GARANTIE

Corporation Zedbed International Inc. garantit qu'elle remplacera ou réparera le produit Natura™ s'il s'avérait défectueux en raison d'un vice de fabrication ou de matériaux couverts en vertu de cette garantie.

La garantie entre en vigueur à la date d'achat de votre nouveau matelas. Un exemplaire de la facture originale est nécessaire afin de déterminer la date d'achat du produit.

Cette garantie limitée n'est valide qu'aux conditions suivantes :

1. Vous êtes l'acheteur initial du produit et vous avez acheté votre matelas auprès d'un de nos détaillants autorisés. Si l'acheteur n'est pas l'acheteur d'origine, il s'engage à acheter le produit « TEL QUEL » et « AVEC TOUS SES DÉFAUTS », et sans garantie.
2. Vous avez en main votre preuve d'achat, c'est-à-dire une copie de la facture ou du reçu d'origine. **À noter que les reçus de carte de crédit ne constituent pas une preuve d'achat admissible.*
3. Les étiquettes corporatives et juridiques du matelas doivent être intactes afin de certifier le modèle.



4. Le matelas doit être propre et sans taches. Si le matelas a été atteint par un liquide, la présente garantie s'annule, même si ce dernier a été nettoyé par un professionnel.
5. La garantie ne s'applique pas si l'on omet d'utiliser un soutien adéquat au matelas conformément à ce qui est indiqué dans le présent document. Corporation Zedbed Int'l Inc. se réserve le droit d'annuler la présente garantie.

S'il vous plaît, prendre note que des frais de déplacement vous seront demandés si notre technicien se rend à votre domicile et qu'il constate qu'un (ou plusieurs) des critères mentionnés ci-haut ne sont pas respectés.

LES EXCLUSIONS À LA GARANTIE LIMITÉE DES MATELAS NATURA™

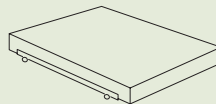
- » Un matelas ayant été endommagé à la suite d'une utilisation incorrecte, s'il a été mal entreposé (à la verticale) ou plié (sans d'abord avoir laissé le matelas s'adapter à la température ambiante).
- » L'accroissement normal de la souplesse du matelas et le ralentissement du temps de réponse du matelas sont des aspects n'affectant pas la qualité des matériaux d'allègement des pressions.
- » La détérioration de la structure cellulaire laissant des empreintes corporelles de 3,8 centimètres (1½ pouce) et moins.

- » Les dommages associés à l'utilisation d'un cadre de lit inadéquat, d'un sommier inadéquat ou d'une base réglable inadéquate. Voir dans ce document la définition et les illustrations d'une structure adéquate.
- » **Le niveau de préférence de confort (confort non garanti par le manufacturier).**
- » Odeur temporaire du nouveau matelas. Prévoyez 30 jours pour l'évacuation d'une possible odeur causée par les matériaux neufs (l'odeur est non dommageable pour votre santé).
- » Un matelas ayant été atteint par un liquide. Nous conseillons l'utilisation constante d'un protège-matelas imperméable afin d'éviter les taches et ainsi conserver votre garantie (voir point 4 des conditions d'application de la garantie à la page précédente). Nous vous suggérons d'utiliser le *Surmatelas Protect Deluxe* qui est fabriqué par Natura.
- » Les dommages résultant d'un mauvais nettoyage. Il ne faut jamais utiliser de produits détachants ou autres pour nettoyer votre matelas.
- » La moisissure, la souillure, les taches, les brûlures, la décoloration et les déchirures.

STRUCTURE ADÉQUATE

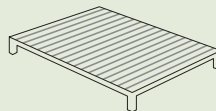
Les matelas Natura™ ont été conçus pour donner un rendement optimal sur une surface plane et solide, un sommier sans ressorts ou une base de lit réglable structurellement capable de soutenir le poids des utilisateurs et du matelas. Corporation Zedbed Int'l Inc. se réserve le droit d'invalider cette garantie si le sommier est jugé, à la discrétion raisonnable de Zedbed, comme étant inadéquat.

DÉFINITION D'UNE STRUCTURE ADÉQUATE :



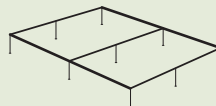
Sommier rigide (pas de sommier à ressorts) permettant une bonne aération sous le matelas.

- OU -



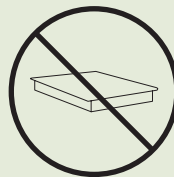
Cadre de lit comportant des lattes rigides de plus de 2 pouces de largeur avec moins de 5 pouces d'espacement.

- DE PLUS -



Tout support de métal servant à supporter votre sommier doit être capable de fournir un soutien robuste au matelas ainsi qu'au sommier. Ce dernier doit comprendre un support central et au moins 5 pattes de soutien.

ATTENTION !



Utiliser un caisson fermé et sans aération, déposé sur un sol frais, pourrait créer de la condensation et de l'humidité. Ceci risque de créer de la moisissure sous le matelas et d'annuler cette garantie.

CONDITIONS GÉNÉRALES RELATIVES AU REMPLACEMENT D'UN PRODUIT

Zedbed assumera les coûts liés au remplacement ou à la réparation du produit de l'acheteur s'il est jugé défectueux pendant la durée de cette garantie.

Cependant, tous les frais de transport liés à la réparation ou au remplacement du produit seront la responsabilité de l'acheteur.

Aucune nouvelle garantie ne sera émise avec le produit de remplacement. Dans le cas d'un produit de remplacement, la garantie débute à la date d'achat initiale du produit d'origine (date sur la facture d'origine).

Quant au remplacement du produit, conformément aux conditions générales de cette garantie, si un acheteur décide de se procurer un produit de qualité supérieure plus dispendieux, il peut le faire en payant la différence entre le coût du produit d'origine qui est remplacé et le coût du produit de qualité supérieure. Dans le cas où l'acheteur décide de se procurer un produit de qualité supérieure, tel que décrit dans ce paragraphe, une nouvelle garantie sera attribuée.

La date de garantie débute à la date d'achat du produit de qualité supérieure (date sur la facture d'échange). Zedbed se réserve le droit de remplacer ou de réparer les matériaux des produits défectueux par d'autres de qualité équivalente ou supérieure.

Aucune garantie n'est prévue quant à l'agencement des couleurs et des tissus du modèle de remplacement avec le modèle d'origine.



COMMENT FAIRE APPEL AU SERVICE APRÈS-VENTE

Dans le but d'accélérer le processus de traitement des appels de service, veuillez communiquer directement avec votre détaillant d'origine pour toute situation faisant appel au service après-vente.

Veuillez conserver le présent document ainsi que votre facture pour que la garantie Natura™ s'applique.

Si vous avez d'autres questions, vous pouvez communiquer avec notre service à la clientèle au :

1 866 533-1151, poste 226
service@zedbed.com

CONGRATULATIONS & THANK YOU

Inspired by Nature, Nurtured by Innovation.

Since its creation in 1994, Natura™ has focused on quality and value, honesty and customer service and constant innovation to solve sleep challenges.

Your bed should be a haven from the rest of the world, soothing and comfortable, free from irritants and allergens. Natura™ matches eco-integrity with cutting edge technology to create handcrafted, naturally healthy sleep systems. Our products are made with green, natural and organic materials because we know natural is always better.

You have selected a renowned quality product entirely made in North America and specifically tailored for your comfort needs.

Congratulations and thank you!

As of today, a good night's sleep will take you into a completely new dimension...

Sincerely,



Mario Gélinas
PRESIDENT



Alain Gélinas
VICE-PRESIDENT

Did you know Natura is also producing pillows, comforters, toppers, baby & kids accessories and adjustable beds?

LIMITED WARRANTY COVERAGE

From the 1st to the 10th year:

Zedbed Corporation International Inc., manufacturer of mattress brand Natura™, offers limited coverage for 10 years from the date of purchase (see exclusions).

In order to benefit from our limited warranty coverage, the mattress must be supported by an adequate structure for optimal performance (see the definition of an adequate structure).

If the bed support is determined as an inadequate structure as it is defined in this booklet, this warranty is no longer valid.

The warranty is not valid in case of misuse; specifically for burns, tears or holes caused by sharp or pointy objects, improper handling or improper cleaning.

Demonstration samples and floor model(s) will have a 5 year limited warranty. The beginning of this warranty is determined, not by the original purchase date on the receipt, but by "date of manufacture" indicated on the legal label.

Please note that demos and floor models are sold "as is" and "with all faults" and covers (whether removable or not) are not guaranteed.

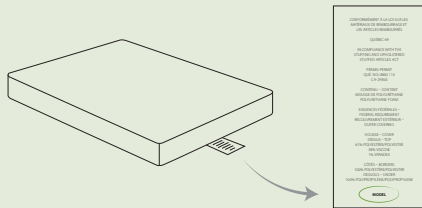
REQUIREMENTS TO CONSERVE THE VALIDITY OF YOUR WARRANTY

Zedbed Corporation Inc. guarantees it will replace or repair the Natura™ product if it is deemed to be defective due to manufacturing workmanship or materials covered under this warranty.

The warranty begins from the date of purchase of your new mattress. A copy of the original invoice is required to establish the date of purchase.

This limited warranty is valid only if the following conditions are met:

1. You are the original purchaser of the mattress and you purchased your mattress from one of our authorized dealers. If the purchaser is not the original purchaser of this product, purchaser takes the product "AS IS", "WITH ALL FAULTS" and without warranty.
2. You have a valid proof of purchase (copy of the invoice or original receipt). **Please note that credit card statements do not constitute valid proof of purchase.*
3. All corporate and legal mattress labels must be intact in order to certify the model.



4. The mattress must be clean and free of stains. If a liquid has reached the mattress, this warranty is cancelled, even if the mattress has been cleaned by a professional.
5. The warranty does not apply if one fails to use proper support with the mattress as stated in this document. Zedbed reserves the right to void this warranty.

Please note that travel fees will be charged to you if our technician goes to inspect your bed and observes that one (or more) of the criteria mentioned above are not met.

THIS LIMITED WARRANTY DOES NOT COVER

- » Any mattress that has been damaged as a result of improper use, product negligence, improper storage (vertically) or folding (without allowing the mattress to adjust to room temperature first).
- » The normal increase of mattress flexibility or a slower response in material "bounce-back", which are aspects that don't affect the quality of the pressure relief materials.
- » The deterioration of cell structure leaving body prints of less than 3.8 centimeters. (1½" one and a half inches).

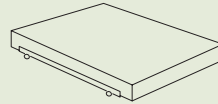
- » Any damage to the mattress resulting from inadequate bed support or a box spring that is too soft. See the definition and the illustrations of an adequate structure in this document.
- » **Comfort preference (comfort is not guaranteed by manufacturer).**
- » Temporary new mattress odor. Allow 30 days for any potential odor created by the new materials to fully disappear.
- » A mattress which has come into contact with a liquid even if it has been cleaned. We recommend to always use a waterproof mattress protection to prevent stains and thus preserve your warranty. (see point #4 of the Requirements to conserve the validity of your warranty on the previous page). We suggest you to use Natura Protect Deluxe which is a mattress protector made by Natura™.
- » Damage due to improper cleaning. Do not use stain removers or other products to clean your mattress.
- » Mould, dirt, stains, burns and tears.

ADEQUATE STRUCTURE

Natura™ mattresses are designed to work on firm, solid-surfaces, non-spring foundations or adjustable bed bases that are structurally able to support the weight of the mattress and the user(s).

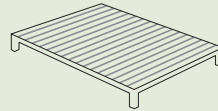
Zedbed reserves the right to void this warranty if the foundation is determined, according to Zedbed's discretion, to be inadequate.

DEFINITION OF AN ADEQUATE STRUCTURE :



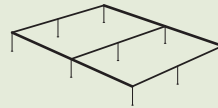
Rigid foundation (no spring foundation) offering good ventilation under the mattress.

- OR -



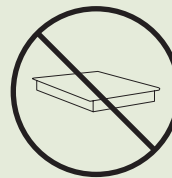
Bed frame made of rigid slats over 2 inches wide with less than 5 inches of spacing between the slats.

- AND -



Any metal frame used to support your foundation should be able to provide heavy duty support for the mattress and the foundation. The frame must include a central support and have at least 5 support legs.

WARNING!



The use of a closed platform, without ventilation, lying on a fresh floor could cause condensation and moisture. This could create mould under the mattress and void the warranty.

GENERAL CONDITIONS FOR PRODUCT REPLACEMENT

Zedbed will not charge the repair or replacement of the purchaser's mattress if it is found to be defective during the length of this 10-year limited warranty.

However, any transportation costs associated with repairs or replacements are the purchaser's responsibility.

There is no new warranty provided with a replacement product. The warranty for the replacement product runs from the date of purchase of the original product (date on the original invoice).

Regarding the replacement of a product, following the terms of this limited warranty, if a purchaser decides to upgrade to a more expensive product, they may do so by paying the difference between the cost of the original product being replaced and the cost of the upgraded product. In the event of an upgrade (as described in this paragraph), a new warranty will be provided for the upgraded products only.

The warranty for the upgraded product runs from the date of the exchange of the original product (date on the replacement invoice). Zedbed reserves the right to replace or repair defective materials and products with equal or better quality.

No warranty is provided regarding the choice of colors and fabrics of the replacement model.



HOW TO CONTACT CUSTOMER SERVICE

For any situation involving after-sales service, in order to accelerate the process, please contact directly your original retailer.

Please keep this limited warranty booklet, along with your original purchase receipt in order to validate your Natura™ warranty.

If you have any other questions, you can contact our Customer Service Department at:

1 866 533-1151, extension #226
service@zedbed.com